



Федеральное казённое учреждение «Исправительная колония № 13  
Управления Федеральной службы исполнения наказаний по  
Свердловской области»

---

Современная мебель для коммерческих  
и государственных учреждений



# Офисная мебель

## Коллекции для руководителей:

Open-Space R 2

Leader 4

Перспектива R 6

## Коллекции для персонала:

Перспектива 8

Open-space 10

Референт 12





# Коллекция Open-Space R

## ОПИСАНИЕ КОЛЛЕКЦИИ:

Рабочие поверхности (столешницы, топы)	ЛДСП толщиной 38мм.
Кромка рабочих поверхностей	ПВХ толщиной 2 мм.
Каркасы столов	Металл + ЛДСП толщиной 16 мм.
Кромка каркасов столов	ПВХ толщиной 2 мм.
Каркасы шкафов и тумб	ЛДСП толщиной 16 мм.
Кромка каркасов и фасадов шкафов	ПВХ толщиной 2 мм.
Стекланные фасады	Тонированное и не тонированное стекло
Замки	Есть
Ручки	Скоба RS057AL.4
Направляющие ящиков	Полного выдвижения
Соединительная фурнитура	с доводчиком
Цвета покрытия	Ясень светлый, Дуб млечный; Ясень темный; Бук бавария; Аруба венге; Ноче эко;



Все элементы максимально подобраны с учетом ключевых задач в сфере управления, включившие в себя большое количество рабочих поверхностей, и много ящиков для хранения нужных предметов. В коллекции используется два цвета покрытия, комплект отличается также надежностью фурнитуры и всех его скрепляющих элементов

## ВНЕШНИЙ ВИД:



190x190x76 см.



90x90x72 см.



190(160)x90x76 см.



177x45x123 см.



43x46x63 см.



240x120x78 см.



126x59x63 см.



92x45x210 см.



80x110x75 см.





# Коллекция Leader

## ОПИСАНИЕ КОЛЛЕКЦИИ:

Рабочие поверхности (столешницы, топы)	ЛДСП толщиной 32мм.
Кромка рабочих поверхностей	ПВХ толщиной 2 мм.
Каркасы столов	ЛДСП толщиной 32 мм.
Кромка каркасов столов	ПВХ толщиной 2 мм.
Каркасы шкафов и тумб	ЛДСП толщиной 16 мм.
Кромка каркасов и фасадов шкафов	ПВХ толщиной 0.45 мм.
Стекланные фасады	Тонированное и не тонированное стекло
Замки	Есть
Ручки	Ручка скоба, коллекция "Express", 128 мм.
Направляющие ящиков	Роликовые
Соединительная фурнитура	Эксцентриксовая
Цвета покрытия	Ясень светлый, Дуб млечный; Ясень темный; Бук бавария; Аруба венге; Ноче эко;



Коллекция офисной мебели для руководителей "Лидер" - это комплект представленный разнообразными столами, тумбами, шкафами. Все предметы мебели выполнены в одном стиле, на выбор шесть цветов покрытия поверхностей. Коллекция ориентирована и приспособлена для нужд современных лидеров, а также их посетителей.

## ВНЕШНИЙ ВИД:



225x110x75 см.



215(235)x118x75 см.



120(170)x85x75 см.



85x45x125 см.



45x45x62 см.



92x45x63 см.



124x45x125 см.



124x45x197 см.



85x45x197 см.





# Коллекция Перспектива R

## ОПИСАНИЕ КОЛЛЕКЦИИ:

Рабочие поверхности (столешницы, топы)	ЛДСП толщиной 22мм.
Кромка рабочих поверхностей	ПВХ толщиной 2 мм.
Каркасы столов	ЛДСП толщиной 16 мм.
Кромка каркасов столов	ПВХ толщиной 0.45 мм.
Каркасы шкафов и тумб	ЛДСП толщиной 16 мм.
Кромка каркасов и фасадов шкафов	ПВХ толщиной 0.45 мм.
Стекланные фасады	Тонированное и не тонированное стекло
Замки	Есть
Ручки	Ручка скоба, коллекция "Express", 96 мм
Направляющие ящиков	Полного выдвижения с доводчиком
Соединительная фурнитура	Эксцентриковая
Цвета покрытия	Ясень светлый, Дуб млечный; Ясень темный; Бук бавария; Аруба венге; Ноче эко;



Коллекция офисной мебели для руководителей "Перспектива" - этот набор мебели выполненный в современном стиле, с перспективой на будущее, так как все предметы разработаны с учетом удобства и минимализма в своей конструкции. Столы, тумбы, шкафы, гардероб, приставки порадуют разнообразием выбора цвета и формы.

## ВНЕШНИЙ ВИД:



210x102x75 см.



180x89x75 см.



73x90x75 см.



89x120x75 см.



100x55x60 см.



89x120x75 см.



80x42x196 см.



122x53x61 см.



43x60x75 мм.







# Коллекция Перспектива

## ОПИСАНИЕ КОЛЛЕКЦИИ:

Рабочие поверхности (столешницы, топы)	ЛДСП толщиной 22мм.
Кромка рабочих поверхностей	ПВХ толщиной 2 мм.
Каркасы столов	Металл + ЛДСП толщиной 16 мм.
Кромка каркасов столов	ПВХ толщиной 0.4 мм.
Каркасы шкафов и тумб	ЛДСП толщиной 16 мм.
Кромка каркасов и фасадов шкафов	ПВХ толщиной 0.4 мм.
Стекланные фасады	Тонированное и не тонированное стекло
Замки	Есть
Ручки	Ручка скоба, коллекция "Express", 96 мм
Направляющие ящиков	Роликовые
Соединительная фурнитура	Эксцентриковая
Цвета покрытия	Ясень светлый, Дуб млечный; Ясень темный; Бук бавария; Аруба венге; Ноче эко;



Коллекция офисной мебели для персонала "Перспектива" - это комплект представленный столами, тумбами, шкафами, гардеробными, приставками. Мебель эргономична и удобна. Приспособлена для потребностей персонала. Все предметы мебели выполнены в одном стиле, на выбор шесть цветов покрытия поверхностей.

## ВНЕШНИЙ ВИД:



140(120,160)x60x75 см.



140(160)x120x75 см.



100x45x65 см.



40x42x119 см.



40x42x196 см.



80x42x196 см.



110(136)x55(68)x75 см.



43x68x75 см.



52x26x18 см.





# Коллекция Open-space

## ОПИСАНИЕ КОЛЛЕКЦИИ:

Рабочие поверхности (столешницы, топы)	ЛДСП толщиной 22мм.
Кромка рабочих поверхностей	ПВХ толщиной 2 мм.
Каркасы столов	Металл + ЛДСП толщиной 16 мм.
Кромка каркасов столов	ПВХ толщиной 0.4 мм.
Каркасы шкафов и тумб	ЛДСП толщиной 16 мм.
Кромка каркасов и фасадов шкафов	ПВХ толщиной 0.4 мм.
Стеклённые фасады	Не тонированное стекло
Замки	Есть
Ручки	Ручка скоба, 128 мм
Направляющие ящиков	Шариковые
Соединительная фурнитура	Эксцентриковая
Цвета покрытия	Ясень светлый, Дуб млечный; Ясень темный; Бук бавария; Аруба венге; Ноче эко;



Коллекция офисной мебели для персонала "Open Space" - это концепт представленный нашей компанией, с ориентацией на удобство и свободное пространство. Минимализм плюс простой гармоничный дизайн в связи с приятными расцветками 6 оттенков подарит гармонию восприятия и упростит жизнь всему коллективу.

## ВНЕШНИЙ ВИД:



140(120,160)x70x75 см. 140(120,160)x90x75 см. 80x44x210 см.



82x60x210 см.

70(72)x30x40 см.

43x45x61 см.



43x72x117 см.

70x45x75 см.

46x45x75 см.





# Коллекция Референт

## ОПИСАНИЕ КОЛЛЕКЦИИ:

Рабочие поверхности (столешницы, топы)	ЛДСП толщиной 22мм.
Кромка рабочих поверхностей	ПВХ толщиной 2 мм.
Каркасы столов	ЛДСП толщиной 16 мм.
Кромка каркасов столов	ПВХ толщиной 0.4 мм.
Каркасы шкафов и тумб	ЛДСП толщиной 16 мм.
Кромка каркасов и фасадов шкафов	ПВХ толщиной 0.4 мм.
Стекланные фасады	Не тонированное стекло
Замки	Есть
Ручки	Ручка скоба, коллекция "Express", 96 мм
Направляющие ящиков	Роликовые
Соединительная фурнитура	Эксцентриковая
Цвета покрытия	Ясень светлый, Дуб млечный; Ясень темный; Бук бавария; Аруба венге; Ноче эко;



Что может быть важнее в работе при взаимодействии с мебелью? Наличие полезного пространства. Ведь когда у каждой вещи есть свое место, работа идет быстрее и качественнее. В наборе мебели "Референт" умело объединили практичный дизайн и приятные тона поверхностей комплекта. В наличии имеется 4 вида оттенков.

## ВНЕШНИЙ ВИД:



139(159)x100x75 см.



100x55x60 см.



100-159x1000x750 см.



40x42x196 см.



80x42x120 см.



80x42x196 см.



90x73x75 см.



139x50x2 см.



43x45x61 см.



**Коллекция Open-Space Ruk** Столешница, топ 38 мм., царга 16 мм. ПВХ Кромка 2 мм.



190x190x76 см.



126x59x63 см.



80x110x76 см.



80x63x44 см.



92x44x220 см.

**Коллекция Leader** Топ и дно - 32 мм. Боковины, задняя стенка, полки - 16 мм. ПВХ Кромка 2мм.



190x90x78 см.



120x55x63 см.



150x76x75 см.



80x63x40 см.



85x45x197 см.

**Коллекция Перспектива R** Топ и дно - 22 мм. Боковины, задняя стенка, полки - 16 мм. ПВХ кромка 2 мм.



210x102x75 см.



43x47x64 см.



73x90x75 см.



100x55x60 см.



80x42x196 см.

**Коллекция Перспектива** Столешница, топ 22 мм., каркас и полки 16 мм.. ПВХ Кромка 2 мм.



140(160)x120x75 см.



122x53x61 см.



73x90x75 см.



80x42x119 см.



40x42x196 см.

**Коллекция Open-Space для персонала** Столешница ЛДСП 22 мм., царга 16 мм. Кромка 2 мм. и 0,4 мм



190x90x78 см.



120x55x63 см.



150x76x75 см.



80x63x40 см.



85x45x197 см.

**Коллекция Референт** Столешница и топ 22 мм. и кромкой 2 мм. Каркас и полки шкафа 16 мм., кромка ПВХ 0,4 мм



139x86(55)x75 см.



43x45x61 см.



550x28x75 см.



91x49x63 см.



80x42x196 см.





# Школьная мебель

## Коллекции:

Перспектива	18
Альтернатива	20
Стандарт	22



# Коллекция Перспектива

ФКУ ИК №13 ГУФСИН РОССИИ ПО СВЕРДЛОВСКОЙ ОБЛАСТИ

## ОПИСАНИЕ КОЛЛЕКЦИИ:

Рабочие поверхности (столешницы, топы)	ЛДСП толщиной 22 мм. HPL Пластик
Кромка рабочих поверхностей	ПВХ толщиной 2 мм.
Каркас	Металл + ЛДСП толщиной 16 мм.
Кромка каркаса	ПВХ толщиной 2 мм.
Класс эмиссии ЛДСП	E1
Крючки для портфелей	Есть
Стекло дверцы	Тонированное и не тонированное стекло
Регулировка высоты	Есть
Регулировка угла наклона	Есть
Регулируемые подпятники	Есть
Соединительная фурнитура	Эксцентриковая
Цвета покрытия №1 (столешницы, каркасы)	Ясень светлый, Дуб млечный; Ясень темный; Бук бавария; Аруба венге; Ноче эко;
Цвета покрытия №2 (лицевая сторона)	Желтый; Фисташковый; Фиолетовый; Синий;



Дети проводят много времени в школе, постоянно контактируют с окружающими предметами. Поэтому их должны окружать только качественные предметы мебели. Они должны быть яркими и функциональными. Гармонично подобранные предметы коллекции "Перспектива" помогут осуществить все образовательные задачи современной школы.

## ВНЕШНИЙ ВИД:



120x50x52-82 см.

120x50x52-82 см.

45x48x30-50 см.

120x50x52-82 см.

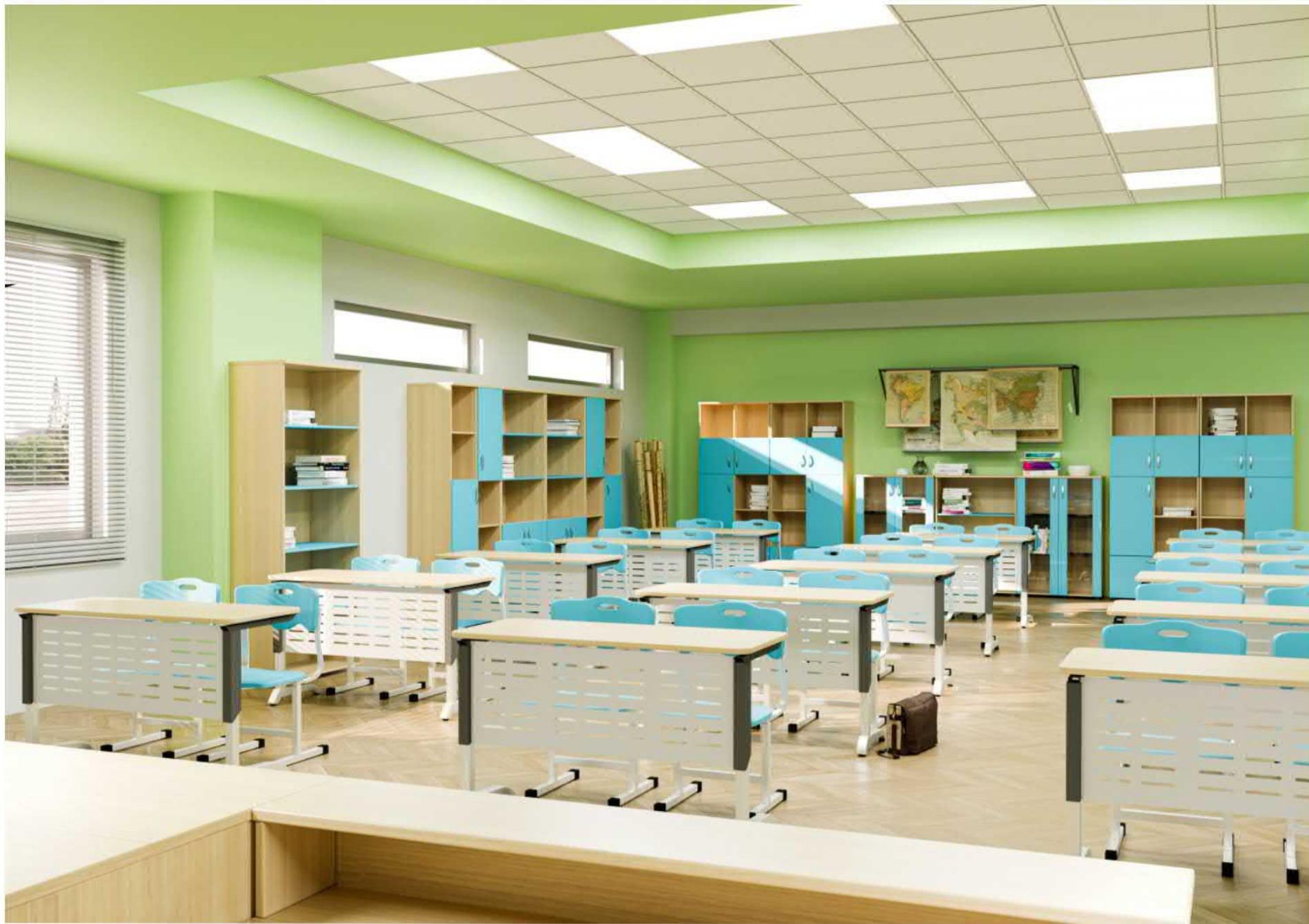
60x50x52-82 см.

240x75x90 см.

120x50x64-82 см.

60x50x64-82 см.

80x42x196 см.



# Коллекция Альтернатива

ФКУ ИК №13 ГУФСИН РОССИИ ПО СВЕРДЛОВСКОЙ ОБЛАСТИ

## ОПИСАНИЕ КОЛЛЕКЦИИ:

Рабочие поверхности (столешницы, топы)	ЛДСП толщиной 22 мм. HPL пластик
Кромка рабочих поверхностей	ПВХ толщиной 2 мм.
Каркас	Металл + ЛДСП толщиной 16 мм.
Кромка каркаса	ПВХ толщиной 2 мм.
Класс эмиссии ЛДСП	E1
Крючки для портфелей	Есть
Стекланные дверцы	Тонированное и не тонированное стекло
Регулировка высоты	Есть
Регулировка угла наклона	Есть
Регулируемые подпятники	Есть
Соединительная фурнитура	Эксцентриксовая
Цвета покрытия №1 (столешницы, каркасы)	Ясень светлый, Дуб млечный; Ясень темный; Бук бавария; Аруба венге; Ноче эко;
Цвета покрытия №2 (лицевая сторона)	Желтый; Фисташковый; Фиолетовый; Синий;



Коллекция "Альтернатива" - школьная мебель, в которой используется несколько цветов в одном изделии. К примеру столешница у парты будет стандартного цвета, а царга будет фисташкового. Также в шкафах и тумбах, каркас стандартных цветов, лицевая часть - цветная. Такой стиль привнесет разнообразие в оформление классов. Добавит красок в жизнь учеников.

## ВНЕШНИЙ ВИД:



60x50x45-80 см.



h=38-42-46 см.  
Сиденье 38x38 см.



34(38)x34(38)  
x26-50 см.



120x50x76 см.



91x49x63 см.



100-139x68x75 см.



41x41x196 см.



120x60x76(95) см.



80x42x196 см.



# Коллекция Стандарт

ФКУ ИК №13 ГУФСИН РОССИИ ПО СВЕРДЛОВСКОЙ ОБЛАСТИ

## ОПИСАНИЕ КОЛЛЕКЦИИ:

Рабочие поверхности (столешницы, топы) ЛДСП толщиной 22 мм.  
HPL пластик

Кромка рабочих поверхностей ПВХ толщиной 2 мм.

Каркас Металл + ЛДСП толщиной 16 мм.

Кромка каркаса ПВХ толщиной 0.4 мм.

Класс эмиссии ЛДСП E1

Крючки для портфелей Есть

Стекланные дверцы Тонированное и не тонированное стекло

Регулировка высоты Есть

Регулировка угла наклона Есть

Регулируемые подпятники Есть

Соединительная фурнитура Эксцентриковая

Цвета покрытия №1 Ясень светлый, Дуб млечный; Ясень темный;  
(столешницы, каркасы) Бук бавария; Аруба венге; Ноче эко;



Цвета покрытия №2 Фисташковый; Желтый;  
(Царги парт) Фиолетовый; Синий;

Коллекция школьной мебели "Стандарт" - это концепт представленный нашей компанией в котором присутствуют все традиционные классические элементы. Унифицированная, стандартизованная мебель для комплектации любых школьных помещений.

## ВНЕШНИЙ ВИД:



120x50x52-82 см.



139-159x68x75 см.



120x75x75(90) см.



120x60x76(86) см.



120x64x62 см.



38x38x26-50 см.



40x75x75(90) см.



150x40x44 см.



90x52x190 см.





**Коллекция Стандарт** ЛДСП 16, 18 и 22 мм, эмиссия E1, профильная труба 25x25 и 20x20 мм., скрытый крепеж



120x50x52-82 см.



139-159x68x75 см.



h=26-50 см.



80x42x119 см.



40x42x196 см.

**Коллекция Альтернатива** Столешница ЛДСП 22 мм., царга 16 мм. Кромка 2 мм. и 0,4 мм



60x50x44-80 см.



100-139x68x75 см.



h=38-42-46 см.



43x45x61 см.



80x42x196 см.

**Коллекция Перспектива** Столешница и топ 22 мм. и кромкой 2 мм. Каркас и полки шкафа 16 мм., кромка ПВХ 0,4 мм



1200x550x580-820 см.



120x55x52-82 см.



45x48x30-50 см.



60x50x64-82 см.



80x42x196 см.

# Мебель для дошкольных учреждений

Коллекции:  
Азбука

26



# Коллекция Азбука

ФКУ ИК №13 ГУФСИН РОССИИ ПО СВЕРДЛОВСКОЙ ОБЛАСТИ

## ОПИСАНИЕ КОЛЛЕКЦИИ:

Рабочие поверхности (столешницы, топы)	ЛДСП толщиной 22 мм. HPL пластик
Кромка рабочих поверхностей	ПВХ толщиной 2 мм.
Каркас	ЛДСП толщиной 16 мм.
Кромка каркаса	ПВХ толщиной 2 и 0.4 мм.
Крючки для портфелей	Есть
Стекланные дверцы	Нет
Регулировка высоты	Есть
Регулировка угла наклона	Есть
Регулируемые подпятники	Есть
Соединительная фурнитура	Эксцентриковая
Цвета покрытия №1 (столешницы, каркасы)	Ясень светлый, Дуб млечный; Ясень темный; Бук бавария; Аруба венге; Ноче эко;
Класс эмиссии ЛДСП	E1
Цвета покрытия №2 (лицевая сторона)	Желтый; Фисташковый; Фиолетовый; Синий;



Коллекция мебели для дошкольных учреждений "Азбука" - это комплект "на любой случай". Присутствуют всевозможные игровые и функциональные элементы. На выбор предоставляется большое количество столов, шкафчиков, кроватей. Разнообразная цветовая раскраска. И все при условии жесткого соблюдения всех стандартов и норм изготовления мебели для детей дошкольного возраста

## ВНЕШНИЙ ВИД и размер (ДхГхВ):



128x42x85 см.



143(193)x64(84)x  
55(70) см.



136x56x140 см.



300x40x139 см.



120(144)x64x55(62) см.



250x40x145 см.



151x65x79 см.



120(140)x113(132)  
x34 см.



144x34x152 см.



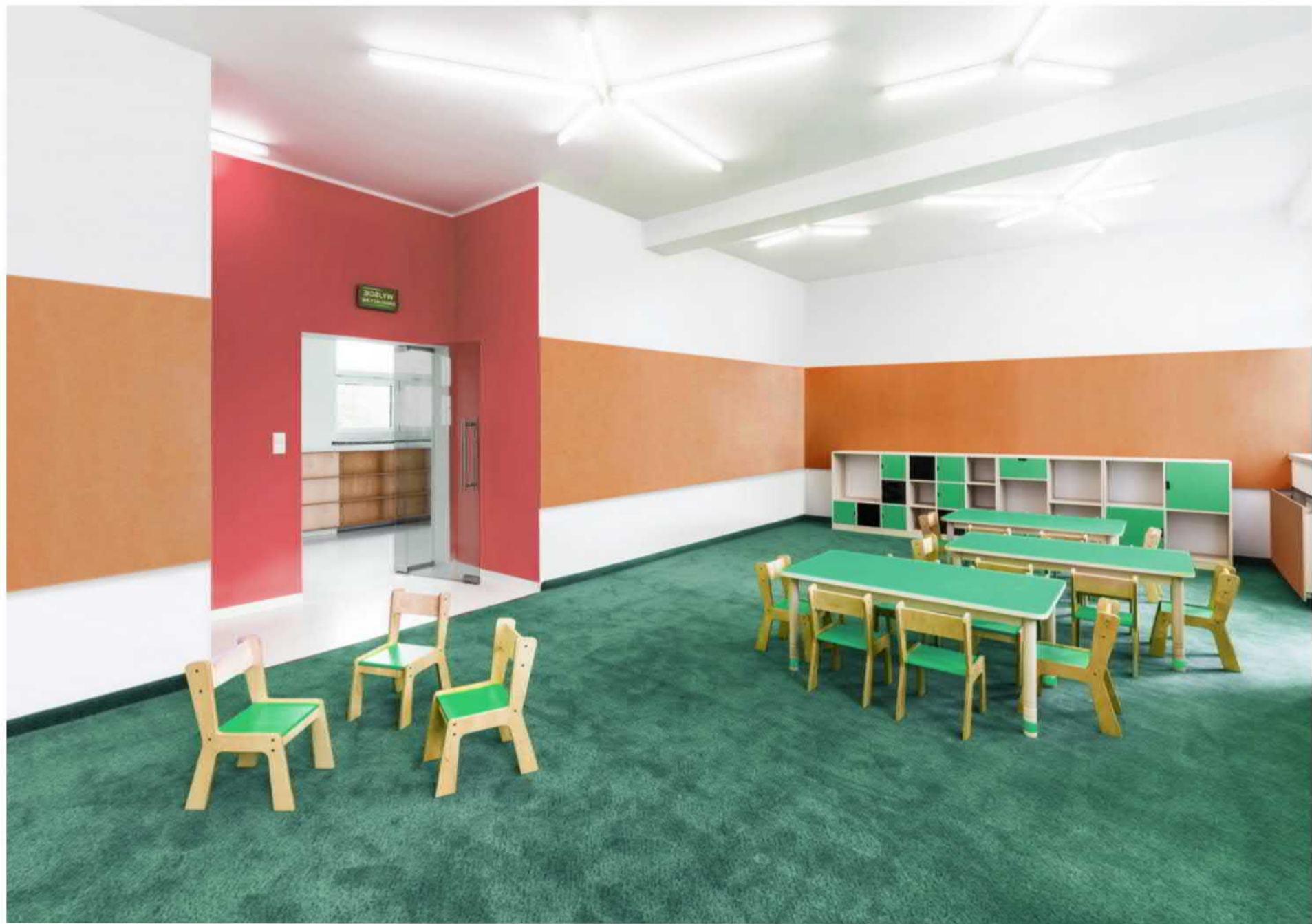
207x186x82 см.



136x56x140 см.

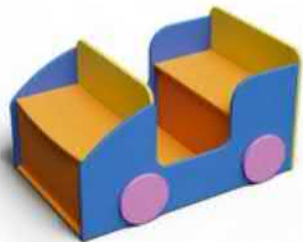


80x34x120 см.



## Мебель для дошкольных учреждений

ЛДСП толщиной 16 и 22 мм и профильной трубы сечением 25x25 мм.  
Все углы изделий скруглены.



96x60x52 см.



143(193)x64(84)x55(70) см.



128x42x85 см.



136x56x140 см.



80x34x120 см.



120(144)x64x55(62) см.



151x654(238)x79 см.



120(140)x113(132)x34 см.



300x40x139 см.



250x40x145 см.



144x34x152 мм.



96x92x52 см.

# Мебель для актовых залов

**Коллекции:**

Кресла для актового зала

30





# Кресла для Актового зала

## ОПИСАНИЕ КОЛЛЕКЦИИ:

Каркас	Фанера, плита ОСП
Опора	Труба профильная   Металлокаркас
Наполнитель	ППУ, плотность 30
Форма спинки	Полукруг
Декоративная накладка на задней части спинки и сиденья	Ламинированная фанера
Декоративные подлокотники	Лакированные из массива березы
Ширина подлокотников	40-60 мм.
Обивочная ткань	Велюр
Цвета обивки	Бежевый, фиолетовый, бардо, голубой, зеленый



Одно из направлений нашей компании - это крупное специализированное производство кресел для актовых залов. Мы выпускаем кресла для залов любого назначения. Гарантируем своим заказчикам поставку продукции самого высокого качества. Если вы приобрели кресла на нашей фабрике - вам не о чем беспокоиться. Индивидуальный подход, сервисное обслуживание, прямые поставки.

## ВНЕШНИЙ ВИД:







## Кресла для актового зала

Каркас- фанера, плита ОСП. Опора - труба профильная, ППУ 30 плотности. Подлокотники из массива березы. Обивка ткань - велюр.



Коллекция - Конгресс  
52x69x91 см.  
(В разложенном состоянии)



Коллекция - Саммит  
56x70x90 см.  
(В разложенном состоянии)



Коллекция - Конференц  
53x48x97 см.  
(В разложенном состоянии)



Коллекция - Брифинг  
57(68)x52(68)x100 см.  
(В разложенном состоянии)



Коллекция - Форум  
53x69x91 см.  
(В разложенном состоянии)

## Многоместные секции

Каркас - профильная труба, сиденья - фанера 12мм, ППУ 25-30 плотности, толщина наполнителя сиденья- 50мм, спинки- 40мм. Спинка - ДСП 16мм. Подлокотник из массива березы . Обивка ткань-велюр / кожа искусственная Сапуон.



Секция Троя  
112-161x55x86 см.



Секция Салют  
109-212x68x95 см.



Секция ИЗО с подлокотником  
120-240x58x80 см.



Секция ИЗО  
120-240x58x80 см.

# Мягкая офисная мебель

**Коллекции:**

Мягкая офисная мебель

34



# Мягкая офисная мебель

ФКУ ИК №13 ГУФСИН РОССИИ ПО СВЕРДЛОВСКОЙ ОБЛАСТИ

## ОПИСАНИЕ КОЛЛЕКЦИИ:

Наполнитель	ППУ, плотность 25-30
Обивочная ткань	Эко кожа
Опора	Хромированный металл
Механизм трансформации	Не раскладной
Каркас	Доска хвойных пород древесины, брус, фанера
Срок гарантии	1 год
Страна производитель	Россия
Цвета обивки	Бордо, коричневый, бежевый, синий, черный, темно-зеленый,



Офисная мягкая мебель, представленная нашей компанией - это классические коллекции, пользующиеся популярностью и повышенным интересом, среди покупателей. Во всех комплектах присутствуют традиционные классические элементы. Оптимизация производства и сосредоточенность на стандартах позволяет строить отношения с клиентами максимально взаимовыгодно. Качество самой продукции, сроки поставки и сервисное обслуживание остаются на высоте.

## ВНЕШНИЙ ВИД:





## Офисная мягкая мебель

Каркас: брус, доска хвойных пород древесины, фанера; Наполнитель: ППУ 25-30, синтепон.  
Опоры: хром; Обивка: эко кожа, ткань



77x77x47 см.



120x90x80 см.



90x87x81 см.



77x70x76 см.



77x77x77 см.



176x90x80 см.



145x87x81 см.



135x70x76 см.



77x77x77 см.



237x90x80 см.



200x87x81 см.



190x70x76 см.

# Офисные кресла

## Коллекции:

Офисные кресла для руководителей 38

Офисные кресла для персонала 40



# Офисные кресла

ФКУ ИК №13 ГУФСИН РОССИИ ПО СВЕРДЛОВСКОЙ ОБЛАСТИ

## ОПИСАНИЕ КОЛЛЕКЦИИ:

Механизм	Топ-ган
Обивочная ткань	Oregon   Nice   Neo   Велюр   Экокожа
Опора	Пластик   Металл
Конструкция каркаса	Раздельный каркас
Газ-лифт	WDF 3-й категории
Срок гарантии	1 год
Страна производитель	Россия
Крестовина и подлокотники	Пластик   Металл
Цвет каркаса	Черный   Хром
Наполнитель	Пенополиуретан
Цвета обивки	Бордо, зеленый, бежевый, коричневый, черный



Производственная компания Мебельком-Урал предлагает Вашему вниманию кресла для руководителей своего производства. Кресла которые мы предлагаем, относятся к изделиям бизнес класса. Все модели являются востребованными на рынке. То есть заказывая у нас Вы можете быть уверены в их ликвидности. Приемлемые цены и выгодные условия доставки для каждого клиента.

## ВНЕШНИЙ ВИД:



63x68x111(121) см.



63x68x111(121) см.



67x68x115(125) см.



60x60x111(121) см.



64x60x113(123) см.



63x74x113(122) см.





# Офисные кресла

ФКУ ИК №13 ГУФСИН РОССИИ ПО СВЕРДЛОВСКОЙ ОБЛАСТИ

## ОПИСАНИЕ КОЛЛЕКЦИИ:

Крестовина	Цельнолитая пластиковая
Обивочные материалы	Ткань стандарт   Ткань JP   Эко кожа
Механизм	соединитель СРТ / ПВМ Profi
Конструкция каркаса	Раздельный каркас
Газ-лифт	WDF 2-й категории
Срок гарантии	1 год
Страна производитель	Россия
Подлокотники	Пластик
Цвет каркаса	Черный
Наполнитель	Пенополиуретан
Цвета обивки	Бордо, серый, бежевый, черный, зеленый



Производственная компания Мебельком-Урал предлагает Вашему вниманию кресла оператора своего производства. Кресла которые мы предлагаем, относятся к изделиям эконом класса. Все модели являются востребованными на рынке. То есть заказывая у нас Вы можете быть уверены в их ликвидности. Приемлемые цены и выгодные условия доставки для каждого клиента.

## ВНЕШНИЙ ВИД:



58x54x47 см.



55x57x98-111 см.



60x47x99(110) см.



66x68x113(122) см.



60x60x109 см.



55x57x105-118 см.



**Офисные кресла для руководителей** Газ-лифт - WDF 3-й категории, максимальная нагрузка - 120 кг



60x60x111(122) см.



64x60x113 см.



63x74x113(121) см.



63x68x111(121) см.



63x68x111(121) см.



67x68x115(125) см.

**Офисные кресла для персонала** Газ-лифт - WDF 2-й категории, максимальная нагрузка - 80 кг



66x68x113(122) см.



60x60x109 см.



55x57x105-117см.



58x54x47 см.



55x57x98-110 см.



60x47x99(110) см.

**Офисные кресла для посетителей** Тип обивки - Экокожа, максимальная нагрузка - 100 кг



53x45x78 см.



93x48x46 см.



51x42x92 см.



33x33x46 см.

# Металлическая мебель

**Коллекции:**

Металлические шкафы

44



# Металлическая мебель

ФКУ ИК №13 ГУФСИН РОССИИ ПО СВЕРДЛОВСКОЙ ОБЛАСТИ

## ОПИСАНИЕ КОЛЛЕКЦИИ:

Материал изготовления	Стальной лист
Толщина металла	0.8 мм.
Покрытие	Порошковая краска
Наличие замков	Есть
Допустимая нагрузка	до 60 кг.
Цвет покрытия	Желтый, оранжевый, синий, черный, зеленый, серый



Производственная компания Мебельком-Урал предлагает Вашему вниманию кресла оператора своего производства. Кресла которые мы предлагаем, относятся к изделиям эконом класса. Все модели являются востребованными на рынке. То есть заказывая у нас Вы можете быть уверены в их ликвидности. Приемлемые цены и выгодные условия доставки для каждого клиента.

## ВНЕШНИЙ ВИД:



50x50x186 см.



50-80x50x186 см.



30x50x186 см.



60-92x55x186 см.



60-80x50x186 см.



49x50x19 см.



47x50x134 см.



53x50x186 см.



32x2,5x8 см.



## Металлическая мебель

Толщина металла - 0.8мм., допустимая нагрузка - до 60 кг



50x50x186 см.



190x90x78 см.



30x50x186 см.



49x50x186 см.



40x50x186 см.



120x55x63 см.



40x50x186 см.



80x50x186 см.



60-92x55x186 см.



92x50x186 см.



85x50x186 см.



85x50x186 см.



60-80x50x186 см.



100x50x200 см.



47x50x134 см.



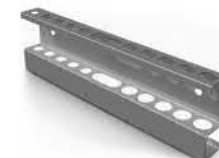
53x50x186 см.



88x46x16 см.



82x44x2.5 см.



32x2.5x8 см.